



Vindelåforsens Stugby – ditt basläger i Vindelfjällen

Trean – Vårt hus för den större gruppen.

Äta och sova - Köksavdelning med el-spis, stor kyl och mindre frys. Brödrost ingår i utrustningen, samt vattenkokare, kaffebryggare och mikrovågsugn. Diskbänken har varmt och kallt vatten, samt utrustning för självhushåll – grytor, pannor, porslin och bestick till 8 personer.

Sovrummen har fyra våningssängar vardera. Dessa åtta bäddar är vardera 80 cm breda med skum-madrasser. Soffan i allrummet kan bäddas upp till en extrasäng.

Hygien - Lägenheten har en egen WC, handfat med kallt och varmt vatten samt en duschkabin. På området finns en sauna som gästerna kan boka i tvåtimmars perioder.

Wi-Fi och mobiltäckning - Det är god mobiltäckning på platsen. Vi har trådlöst internet till våra gäster. Kod till wi-fi finns angiven i stugan.

Källsortering och miljö - Vi ber alla gäster att sortera sitt avfall och lägga det i vår källsortering vid bastun. Vår kommun är en ekokommun. VA är kommunalt och vi har väldigt bra vatten i Ammarnäs. Avloppet är anslutet till reningsverket i byn. Ytterligare instruktioner finns angivna i huset – Läs i Husets Regler.

Värme, ventilation, belysning - Vi värmer husen och varmvattnet med fossilfri el. Slå av elen när ni vädrar i huset. På sommaren finns luftfönster att låna.

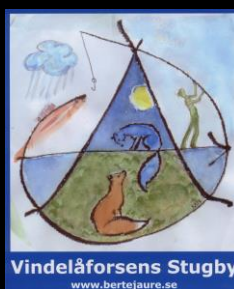
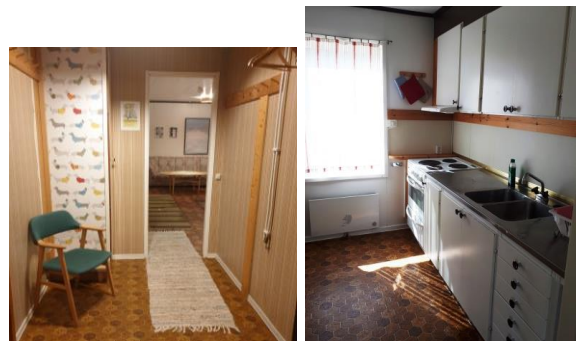
På utsidan finns uttag för motorvärmare. OBS! Ej för att ladda el-bilar.

Säkerhet - Huset har brandvarnare och vid bastun finns brandsläckare. En första förbandslåda finns på receptionen. Kontakta värden vid fara.

Konst och logi - Mina hus innehåller konstverk av Marita Norin. Hennes utställning finns på området. Boka en visning via www.skulpturum.se

Natur och kulturguidning - Kontakta värden via telefon eller mejl för att få information om Ammarnäs och för att boka en guddad tur/berättarkväll.

Välkommen till Vindelåforsens Stugby!



Vindelåforsens Stugby
www.berthejaure.se

Bertejaure Gård www.berthejaure.se

mail: reception@berthejaure.se tel: +46 70 611 03 01